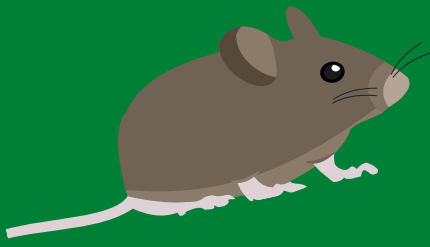




# Wald KiGa sucht

# Pädagog\*in

## VZ / TZ ab sofort



**Jede(r) ist  
willkommen!**

Unser WALDKINDERGARTEN mit INTEGRATION ist ein Ort, an dem Kinder mit der Natur verbunden sein dürfen. Phantasievoll, kreativ und würdevoll gehen wir mit ihr und uns um. Die Kinder können sich frei fühlen, entwickeln, miteinander leben und lernen.

**Das macht uns  
besonders!**

Zeit für die Arbeit mit den Kindern  
+ kleine Gruppe (17 Kinder, davon 2 mit Förderbedarf, 3 Päd.\*innen)  
+ nettes und offenes Team  
+ Öffnungszeit 7:45–15 Uhr + Gestaltungsmöglichkeiten  
+ Weiterqualifizierungen & Fortbildungen + Supervisionen  
+ Bezahlung nach Tarif + Arbeitsmarkt-, + Ballungsraumzulage + betriebliche Altersvorsorge

**Passt du  
zu uns?**

Wir suchen eine(n) offene(n), kreative(n) Kolleg\*in, die/der sich gemeinsam mit uns auf den Weg der Naturpädagogik machen will. Es sind auch Menschen mit Behinderung und aller Altersklassen herzlich willkommen. Wir freuen uns auf dich!

**Melde  
dich!**

Waldkindergarten mit INTEGRATION  
die "Waldmäuse"

Walter-Paetzmann-Str. 10  
82008 Unterhaching  
[verein@integra-hachinger-tal.de](mailto:verein@integra-hachinger-tal.de)



**INTEGRA e.V.**  
Engagiert für Menschen  
mit und ohne Behinderung

