



Ihre

Polizeiinspektion 31

informiert

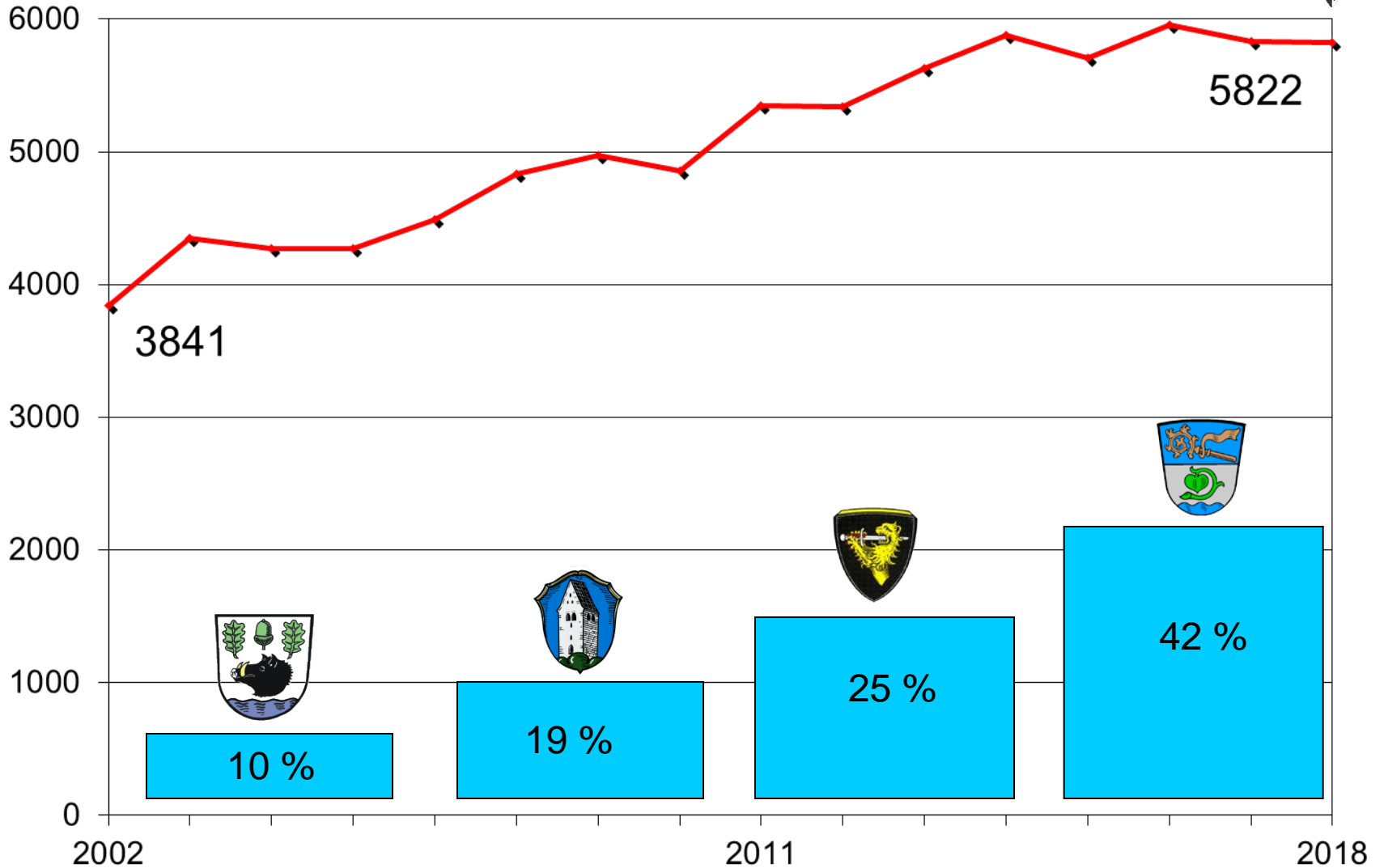


Bilanz 2018



- **Weniger Einsätze**
- **Mehr Straftaten**
- **Mehr Verkehrsunfälle**

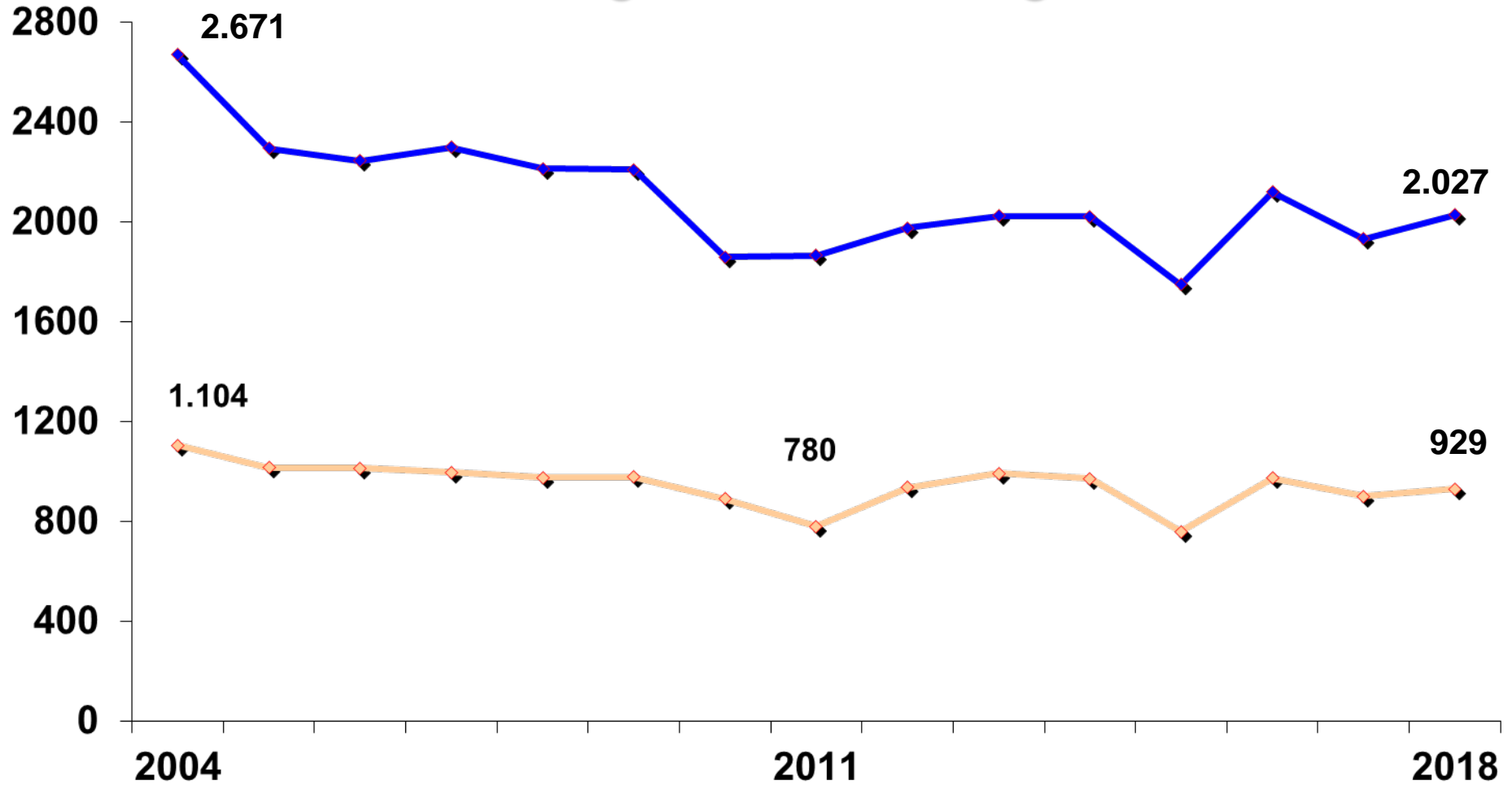
Einsatzbelastung





Straftaten

Langzeitentwicklung





Straftaten



➤ **35 % Diebstähle**

Wohnungseinbruch: 2018: 1 / 2017: 10 / 2016: 32

➤ **16 % Betrug**

➤ **12 % Sachbeschädigungen**

➤ **9 % Körperverletzungsdelikte**

➤ **8 % Betäubungsmitteldelikte**



Straftaten



➤ **35 % Diebstähle**

Wohnungseinbruch: 2018: 1 / 2017: 10 / 2016: 32

➤ **16 % Betrug**

➤ **12 % Sachbeschädigungen**

➤ **9 % Körperverletzungsdelikte**

➤ **8 % Betäubungsmitteldelikte**



Problemfeld „Betrug“



- **Enkeltrick**
- **Falsche Handwerker**
- **Falsche Polizeibeamte**
- **Falsche Mitarbeiter einer Hotline**
- **Falsche Lotto-Mitarbeiter**
- **Falsche ...**



Straftaten



➤ **35 % Diebstähle**

Wohnungseinbruch: 2018: 1 / 2017: 10 / 2016: 32)

➤ **16 % Betrug**

➤ **12 % Sachbeschädigungen**

➤ **9 % Körperverletzungsdelikte**

➤ **8 % Betäubungsmitteldelikte**

B

ICH FIKTICH

131

UKSTRASS

Fockyu
POLIS
187

ich
Schers
Aufbruch





Bemerkenswerte Fälle

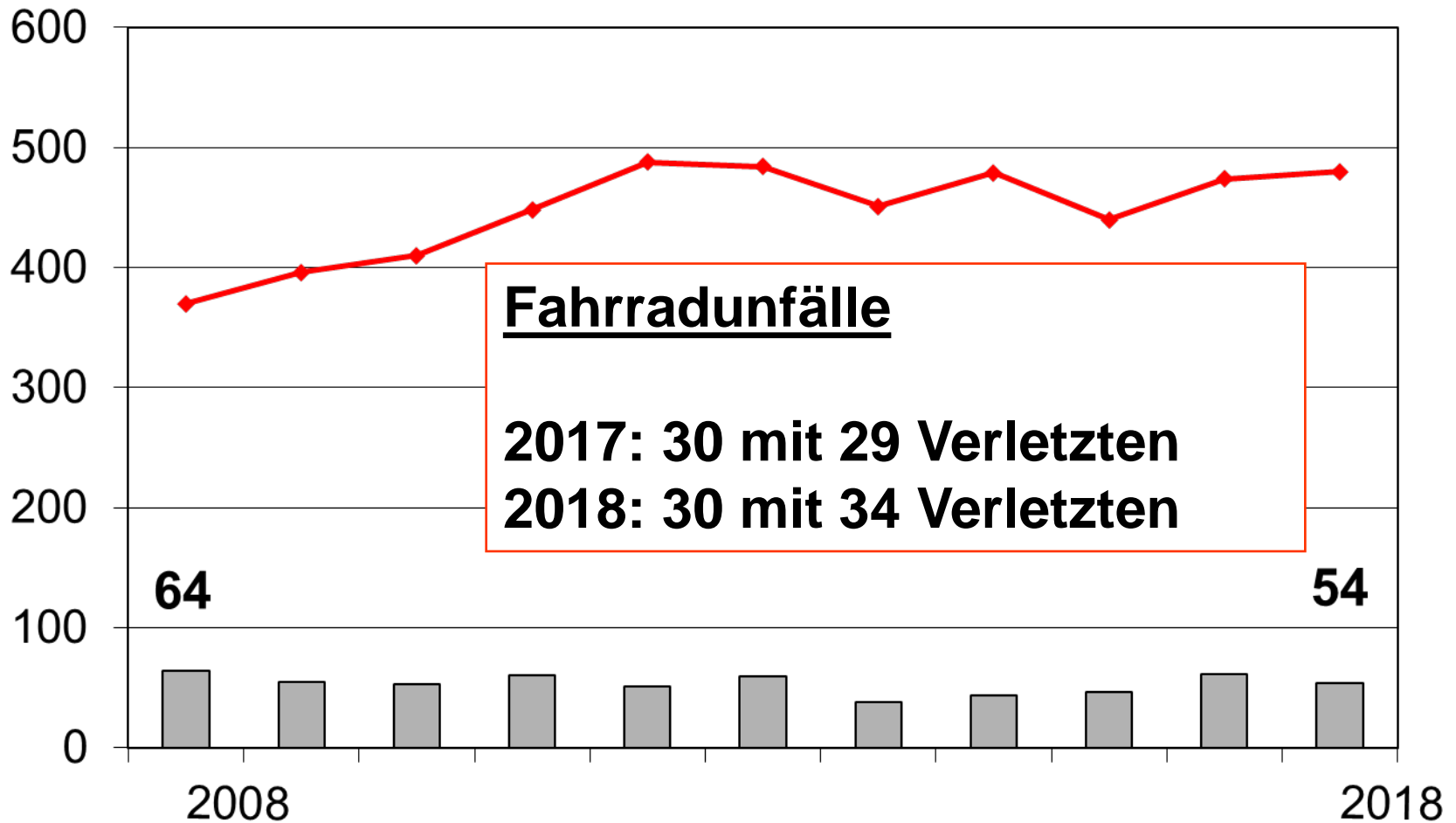


- **4 Autoaufbrüche - geklärt**
- **6 Gartenhausaufbrüche - geklärt**
- **14 Gelddiebstähle im Altenheim - geklärt**
- **Anonyme Drohbriefe**
- **Lage im Ortszentrum**



Verkehrsunfälle/Verletzte

Langzeitentwicklung





Aktion

„Gscheid radeln – aufeinander achten!“

v. 20.05. – 02.06.2019

Ziel: Senkung der Verkehrsunfallzahlen
unter Beteiligung von Radfahrern

und damit

Senkung der Zahl der Verletzten



Bleiben Sie sicher!